

Quanti sono gli immigrati in Italia?

di Fabio Colombo (Lenius.it)

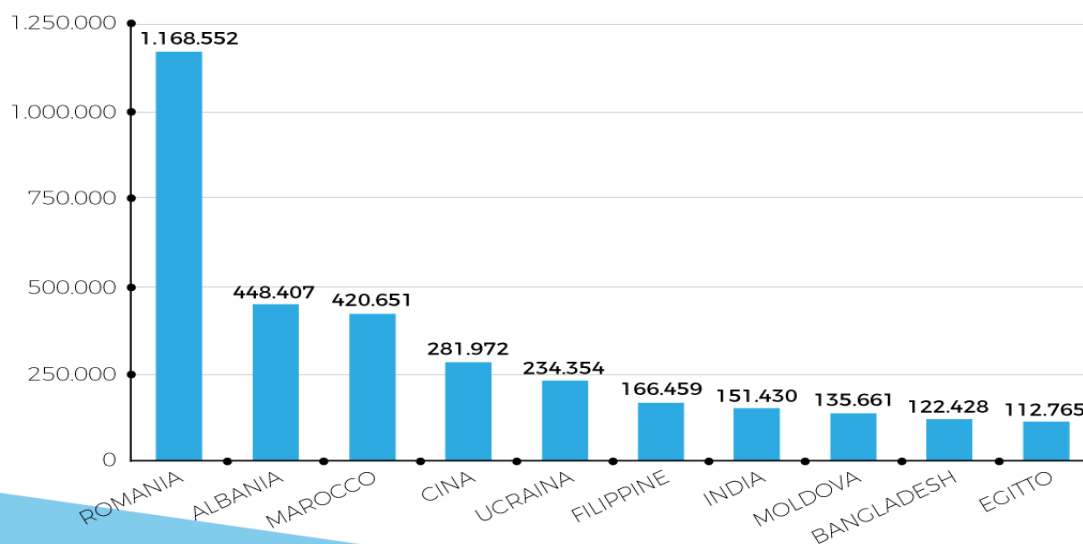
Secondo alcuni è un'invasione. L'Italia e l'Europa sarebbero terre di conquista da parte di genti straniere che arrivano sempre più numerose. Ma è davvero così? Quanti sono gli immigrati in Italia e in Europa? Partiamo dal nostro paese. Il dato principale che si considera per calcolare quanti sono gli immigrati in Italia e in Europa è quello della popolazione straniera residente, che include tutti coloro che risiedono in un paese ma hanno cittadinanza di un altro. Questo dato, lo ripetiamo, comprende gli stranieri residenti, e ci dà un'idea credibile della **presenza straniera stabile** in un paese. Non comprende, invece, la componente più instabile dei flussi migratori, ossia i migranti e richiedenti asilo che non si sono ancora stabilizzati in un paese, e forse non lo faranno mai. Parliamo dei migranti in arrivo sulle coste del Mediterraneo, ad esempio, di cui invece [diamo conto qui](#). Secondo [i dati Istat](#), al 1 gennaio 2017 **gli stranieri residenti in Italia sono 5.047.028, pari all'8,3%** della popolazione. L'incidenza della popolazione straniera sulla popolazione italiana totale è un dato in continua crescita: pensate che nel 1990 gli stranieri erano lo 0,8% della popolazione, e solo nel 2006 hanno superato il 5%. Il tasso di crescita tuttavia ha rallentato negli ultimi anni, e tra il 1 gennaio 2015 e il 1 gennaio 2017 è aumentato solo dello 0,2%. Contrariamente all'immagine maschilizzata che viene data dell'immigrato e dello straniero, **le donne costituiscono il 52,4% degli stranieri** residenti in Italia. Se scomponiamo ulteriormente questi dati scopriamo che circa 1,5 milioni sono gli stranieri di altri paesi dell'Unione Europea, mentre i cosiddetti extra-comunitari sono 3,5 milioni circa (5,8% della popolazione). Questi dati sono sostanzialmente stabili rispetto ai dati del 1 gennaio 2016. In realtà **i nuovi ingressi sono stati 227 mila** ma sono stati compensati dalle [circa 200 mila nuove acquisizioni di cittadinanza](#), persone cioè che fino all'anno prima rientravano tra gli stranieri e che ora rientrano fra gli italiani. Dei [227 mila nuovi ingressi](#) la maggior parte (il 45%) è avvenuta **per motivi familiari**, segno di una stabilizzazione di persone arrivate in Italia anni fa per motivi di lavoro. In grande crescita gli ingressi per motivi umanitari (34%) mentre sono ormai molto poche le persone che entrano in Italia per motivi di lavoro, solo 13 mila nel 2016, il minimo storico. Nel corso del 2016 sono arrivate soprattutto persone provenienti da Nigeria (in prevalenza per motivi umanitari), Albania (motivi familiari), Marocco (familiari), Pakistan (umanitari) e Cina (familiari e studio).

Tornando ai circa 5 milioni di stranieri residenti, **2,5 milioni sono cittadini europei**, di cui 1,5 comunitari e 1 milione di non comunitari. 1,1 milioni sono i cittadini africani residenti in Italia, di cui circa 700 mila nord africani e 400 mila provenienti dall’Africa subsahariana. Un milione circa sono anche gli asiatici e 400 mila gli americani, quasi tutti del centro-sud America.

Ma quali sono **le comunità nazionali straniere maggiormente presenti** nel nostro paese al 1 gennaio 2017? Eccole.



COMUNITÀ NAZIONALI STRANIERE PIÙ PRESENTI IN ITALIA



LeNIUS



@LeNius.it

FONTE: DATI ISTAT

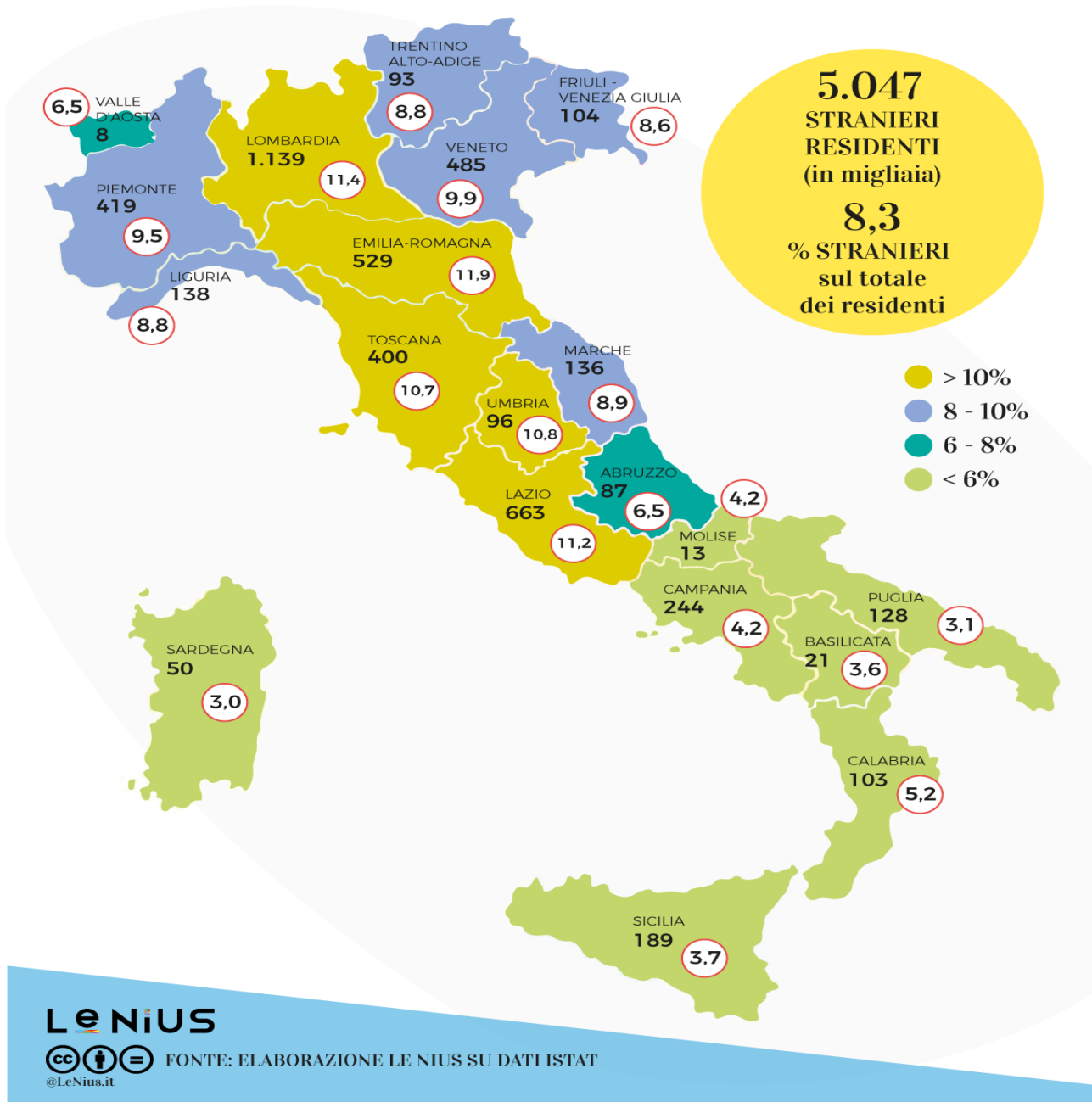
Aggiornamento 1 gennaio 2017

La top 10 delle comunità straniere in Italia è invariata rispetto all'anno precedente. Alcune delle comunità più numerose – albanesi, marocchini, moldavi – **perdono residenti nell'ultimo anno** (si veda tabella in fondo all'articolo), in gran parte perché un numero crescente di loro membri è diventato cittadino italiano. Le comunità straniere **in crescita** sono principalmente quelle di alcuni paesi asiatici (Cina, Bangladesh, Pakistan) e di paesi dell'Africa occidentale, come Senegal e Nigeria, che però restano ancora fuori dalle prime dieci posizioni. Per quanto riguarda la distribuzione territoriale degli immigrati in Italia al 1 gennaio 2017, **le cinque regioni con la maggiore incidenza della popolazione straniera** residente sono: Emilia-Romagna (11,9%), Lombardia (11,4%), Lazio (11,2%), Umbria (10,9%), Toscana (10,7%). Ecco il quadro completo.



STRANIERI RESIDENTI IN ITALIA

#infolenius



LeNius



FONTE: ELABORAZIONE LE NIUS SU DATI ISTAT

@LeNius.it